

Spotlight® on SQL Server Enterprise

SUPERVISE, DIAGNOSTIQUE ET OPTIMISE TOUTES LES INSTANCES DES ENVIRONNEMENTS SQL SERVER

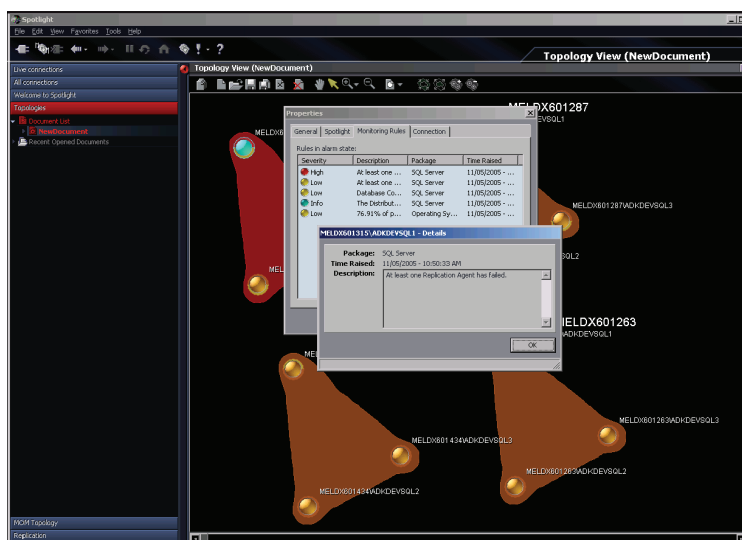
- Collecte en permanence et en temps réel les données d'activité par un serveur dédié
- Permet de visualiser en temps réel et en mode graphique l'activité et le statut des instances SQL et de leurs systèmes d'exploitation
- Agrège les données de performance de sources hétérogènes (indicateurs de performance Windows, tables systèmes SQL Server, commandes systèmes SQL, commandes du système d'exploitation, base de registre, historique des profils SQL)
- Restitue des diagnostics intelligents impossibles à obtenir avec les seuls outils natifs intégrés à SQL Server
- Elimine le recours à des scripts manuels de diagnostic
- Se connecte de façon simultanée à de multiples instances SQL Server
- Intègre un assistant expert en ligne pour l'optimisation des bases de données et la résolution des problèmes

L'engouement de plus en plus prononcé des entreprises pour Microsoft® SQL Server, couramment utilisé comme support d'applications métiers critiques, accentue la pression sur les administrateurs de bases de données, qui se voient fixer des objectifs toujours plus ambitieux en termes de disponibilité et d'optimisation des performances des environnements de bases de données SQL Server.

L'un des principaux problèmes auxquels ces administrateurs sont confrontés est que les outils d'administration et de diagnostic pour Microsoft® SQL Server ont évolué moins vite que les usages. La plupart ne permettent pas de gérer de façon intuitive des environnements de bases de données complexes, à l'échelle de l'entreprise. Par ailleurs, le mouvement vers SQL Server étant relativement récent, la plupart des administrateurs de bases de données doivent adapter leur expertise acquise sur d'autres environnements aux caractéristiques spécifiques du système de bases de données de Microsoft. Là encore, les outils disponibles ne facilitent pas la réutilisation de l'expérience, et donc de l'investissement humain des entreprises.

Spotlight® on SQL Server Enterprise est une solution complète de détection et de résolution des problèmes de performance et de disponibilité des environnements de base de données SQL Server, à l'échelle de l'entreprise. L'interface intuitive représente, par des graphiques, l'activité et les flux de données entre les composants de l'architecture SQL Server. L'ensemble des indicateurs clés et des statistiques est accessible par un simple clic sur une icône. De même, les utilisateurs peuvent définir eux-mêmes, de manière très intuitive, des seuils d'alertes. Les fonctions d'exploration détaillée permettent d'accéder rapidement à partir d'une interface unique à toutes les données des tables systèmes SQL Server, de commandes systèmes SQL, aux indicateurs de performance et même à la base de registre du serveur Windows. Spotlight surveille ainsi la base de données, ainsi que son système d'exploitation. L'ensemble de ces fonctions facilite, entre autre, la prise en main de SQL Server par des administrateurs de bases de données initialement formés sur d'autres systèmes.

La version Enterprise de Spotlight® on SQL Server permet de collecter en continu les données de diagnostic, y compris lorsque Spotlight® n'est pas lancé sur le poste de travail. Dans ce cas, le serveur Spotlight® Diagnostic Server enregistre l'activité des bases de données SQL Server et restitue ensuite immédiatement les informations, sur la console Spotlight installée sur n'importe quel poste client, réduisant l'impact sur le réseau.



La cartographie interactive de Spotlight® on SQL Server Enterprise renseigne instantanément sur la disponibilité et le statut de tout l'environnement SQL Server, à l'échelle de l'entreprise.

Spotlight® on SQL Server Enterprise

SUPERVISE, DIAGNOSTIQUE ET OPTIMISE TOUTES LES INSTANCES DES ENVIRONNEMENTS SQL SERVER

Configuration requise

Spotlight® on SQL Server Enterprise est compatible avec les versions SQL Server suivantes :

- SQL Server 2000
- SQL Server 2000 (64-bit)

Configuration requise pour la console d'administration (poste client)

- PC Pentium III 500 MHz ou supérieur
- 60 mégaoctets d'espace disque local
- 256 mégaoctets de mémoire vive (minimum, 512 Mo recommandés)
- Windows 2000 (Professional, Server, Advanced Server, Datacenter server) avec Service Pack 4
- Windows XP, Service Pack 1 ou 2
- Windows Server 2003

Pour SQL Server 2000, les outils clients SQL suivants doivent être installés:

- Microsoft Data Access Components (MDAC) 2.7 ou supérieur
- Microsoft Internet Explorer 4.0 ou supérieur

Configuration requise pour le serveur Diagnostic Server

- PC Pentium 4 à 1GHz ou supérieur
- Windows 2000, Windows XP, ou Windows Server 2003.
- 10 Go d'espace disque (plus 15 Go recommandés par serveur SQL pour les données d'historique)
- 1 Go minimum de mémoire vive (minimum)

Quest Software France

79, avenue Edouard Vaillant
Bâtiment D
F-92100 Boulogne-Billancourt
Tel : +33 (0)1 41 31 96 96
info@fr.quest.com
www.quest.com

Visualisation en temps réel de l'activité des bases de données

Contrairement aux outils traditionnels de diagnostic, Spotlight® on SQL Server Enterprise crée une vue graphique et affiche en temps réel l'activité entre les composants principaux de l'architecture SQL Server. L'interface affiche ainsi les indicateurs d'utilisation de la mémoire, de l'espace disque et les processus SQL en cours. Des indicateurs animés matérialisent le taux de transfert entre les composants et la charge des serveurs SQL, s'ajustant automatiquement aux configurations spécifiques de chaque serveur.

Guide en ligne d'optimisation SQL Server

Spotlight® on SQL Server Enterprise intègre un guide en ligne d'optimisation, afin d'assister en temps réel les administrateurs dans l'optimisation des instructions SQL ou le diagnostic des problèmes de performance. Accessible en ligne à tout moment, ce guide met à portée des administrateurs toute l'expertise des spécialistes de Quest Software.

Analyse détaillée des sessions

Spotlight® on SQL Server Enterprise facilite la détection des utilisateurs qui consomment le plus de ressources, en affichant un classement des sessions SQL les plus lourdes et en offrant la possibilité d'afficher des indicateurs détaillés pour chacune d'entre elle. Constitué de plusieurs panneaux, le tableau de bord permet d'analyser en un coup d'œil tous les aspects de l'activité des utilisateurs, les instructions SQL utilisées, les entrées/sorties SQL, ou encore les verrous bloquants et les dépassements de délai d'attente.

Serveur de diagnostic

Spotlight® Diagnostic Server enregistre en continu et en temps réel les données relatives à l'activité et aux performances des bases de données SQL Server. Intermédiaire entre les bases de données et la console Spotlight® de l'administrateur, le serveur Spotlight® Diagnostic Server centralise et restitue à la demande toutes les informations nécessaires à l'administration. Cette approche élimine les répliquions inutiles des données d'historiques, ou la surcharge du réseau, des systèmes d'exploitation et des bases de données. Elle facilite en outre un travail collaboratif d'administration de l'environnement SQL Server, plusieurs administrateurs pouvant travailler sur des données identiques sans remettre en cause la charge du réseau ou la disponibilité et la performance des environnements SQL Server.

Téléchargez une version d'évaluation

Pour de plus amples informations à propos de Spotlight® on SQL Server Enterprise, ou pour télécharger une version d'évaluation, consultez le site www.quest.com/spotlight_on_sql_server/index.asp.

A propos de Quest Software

Afin d'aider ses clients à faire face à la complexité croissante de leur système d'information et à concilier gain de productivité, adaptabilité et sécurité, Quest Software fournit des solutions logicielles pour simplifier l'administration, optimiser les performances et assurer la disponibilité de leurs applications, bases de données et infrastructures.

Quest Software est implantée dans plus de 30 pays. Son siège social est basé aux Etats-Unis, à Aliso Viejo (Californie).

Plus de 18.000 clients font confiance à Quest Software dont 1.000 en France.

Pour plus d'information: www.quest.com

