

## BristolReport

en un mot ...

### Tableaux de Bord, Reporting, Aide à la Décision (Olap, BI)

Un tableau de bord d'entreprise est un outil de management conçu par un utilisateur final, en fonction de son métier et de ses objectifs, présentant des indicateurs clé (chiffre d'affaires, marge, production, effectif...) pour suivre et analyser l'activité et les résultats de son département ou de son entreprise.

Les indicateurs clés sont présentés sous forme de tableaux et de graphiques. Ils ont des origines variées :

Indicateurs disponibles sur les serveurs de l'entreprise, indicateurs supplémentaires définis par l'utilisateur calculés sur le serveur ou par Excel selon le cas et enfin indicateurs saisis.

Le tableau de bord doit être directement sous le contrôle de l'utilisateur pour s'adapter rapidement et sans délai aux changements de contexte, de stratégie et d'objectifs et répondre aux nouvelles questions qui se posent et varient de jour en jour.

BristolReport est spécifiquement conçu pour donner à tout utilisateur cette capacité à répondre aux questions qui lui sont posées par son management ou ses clients.

Un utilisateur efficace est réactif.

Si il est réactif, c'est qu'il est autonome.

Pour être autonome, il doit pouvoir travailler seul, sans l'aide d'un informaticien.

Il a besoin d'un outil simple.

Rendre simple l'accès aux bases de données est le fruit de la recherche BristolDecision, primée par OSEO ANVAR et brevetée.

### BristolReport est Simple, car il complète Excel sur la base des mêmes standards

BristolReport est l'outil de l'utilisateur final pour la conception et la diffusion des tableaux de bord d'entreprise sous Excel. Son utilisation est simple. Sa mise en œuvre, totalement guidée par assistants, met **BristolReport** à la portée de tout utilisateur d'Excel. Toutes les fonctionnalités d'Excel sont disponibles et notre philosophie de développement consiste à ne jamais reproduire dans BristolReport ce qui existe déjà dans Excel.

BristolReport est simple pour l'utilisateur car il fonctionne comme Excel. Il est également simple pour l'informaticien car il se déploie en client léger (Html) vers les « consommateurs » de documents.

### BristolReport donne de l'indépendance à ses utilisateurs

Avec **BristolReport**, le Contrôleur de Gestion, le Financier, le Responsable des Ventes, le Chef de produit Marketing ou le Responsable des Ressources Humaines accède dans Excel via Internet à ses indicateurs clés et rajoute ses ratios, sous totaux, évolutions, index, pondérations,... mais aussi ses graphes et codages par exception.

La logique métier est gérée par l'utilisateur. Le ou les « Cubes » restent « purs », partageables par différents groupes d'utilisateurs de l'entreprise. Les temps de projet sont réduits, car seul le chargement des cubes à partir des tables de fait est nécessaire. Durant les phases habituelles d'analyse et de conception, il est superflu de s'occuper de la manière dont les données seront consommées, puisque ce qui sera demandé lundi aura déjà varié mardi ...

## BristolReport préserve la productivité individuelle

La définition du tableau de bord **BristolReport** (liens avec les indicateurs de l'entreprise, calculs locaux et formats) est sauvegardée. Le tableau de bord peut être ré-exécuté pour des sélections différentes de périodes, produits, entités, indicateurs... et selon le profil de l'utilisateur. Il est diffusé via le Web ou par messagerie. Les opérations répétitives et dangereuses de copier coller disparaissent.

## BristolReport en détails : Modules et fonctionnalités ...

BristolReport s'accompagne de plusieurs options permettant de couvrir un éventail de plus en plus large de besoins.

BristolReport est disponible en Français, Anglais, Allemand, Suédois (toute traduction dans un autre langage se fait avec le Kit de localisation gratuit)

Dans BristolReport, le niveau élémentaire d'accès à l'information s'appelle l'Infoset.

Un Infoset représente un ensemble de données venant d'un Cube présent sur un serveur. Un Infoset peut se limiter à une seule donnée.

(exemple : Le réalisé du mois courant pour les indicateurs du compte d'exploitation)

Plusieurs Infosets peuvent être insérés dans la même feuille Excel et lié entre eux. (liens d'Infosets).

Cette fonctionnalité innovante (BristolReport a reçu le soutien de OSEO-ANVAR Ile-de-France) permet à un utilisateur de s'assurer automatiquement que l'ensemble de son document Excel est cohérent par rapport aux structures de ses données.

Cette fonctionnalité se base sur le partage des sélections sur les dimensions, ces sélections pouvant être statiques, dynamiques ou commandées par l'utilisateur lors de l'ouverture du document. Cette dernière possibilité permet d'ailleurs de diffuser des documents Excel à d'autres utilisateurs sans qu'ils aient besoin eux-mêmes de comprendre la genèse du document. (il s'agit des utilisateurs « consommateurs » d'information).

BristolReport fonctionne en complétant Excel de ses propres fonctionnalités. Les objets BristolReport « vivent » à l'intérieur de la feuille Excel et l'utilisateur en contrôle la présentation. BristolReport ne fait jamais appel à des simplifications du style cellules, lignes ou colonnes cachées (voir à de la syntaxe cachée...). Le simple fait de rendre **une seule cellule** non disponible à l'utilisateur pour le besoin de faire fonctionner le logiciel serait par définition équivalent à le priver d'autonomie et d'indépendance puisqu'il ne peut plus utiliser sa feuille de calcul librement.

En outre, BristolReport préserve le contenu de la feuille Excel. Si l'utilisateur a saisi des informations dans certaines cellules, les objets BristolReport ne les écraseront pas dans le cas où ils ont besoin de plus d'espace pour s'afficher : ils pousseront les données de l'utilisateur vers le bas ou vers la droite selon les cas.

(Par exemple, si selon le cas la liste de produits à afficher comporte 2 ou 200 produits, BristolReport se charge de préserver la structure du document.)

Aucune des fonctionnalités natives d'Excel n'est masquée ou rendue invalide. Au contraire la règle que nous imposons à nos développeurs est de ne jamais refaire ou transformer une fonctionnalité native d'Excel, mais au contraire de l'exploiter au maximum !

Tout utilisateur d'Excel reconnaît dans BristolReport un comportement natif et prévisible.

### Sélecteur BristolReport :

L'utilisateur dispose d'un puissant sélecteur qui couvre tous les types de méthodes de sélections, ainsi que de la possibilité de combiner entre elles les étapes de sélection avec des verbes du type « ajouter », « enlever », « garder » ...

Cela permet de donner de la « Rémanence » à une sélection pour pouvoir chercher des unions, des intersections, des exclusions.

(Exemple 1: Parmi mes entités ayant atteint leur budget de CA et de Marge, lesquelles sont en sureffectif ?)

(Exemple2 : Dans mes clients de la région Ouest, quels sont ceux qui commandent de moins en moins ? - Une autre sélection permettra de savoir sur quels Produits ou Canaux de distribution, Etc ...)

#### **KPI Builder :**

L'utilisateur dispose également d'un assistant de définition d'indicateurs calculés. (KPI Builder)

Cela lui permet d'enrichir ses données et ses analyses à volonté en rajoutant par exemple :

Des index de croissance, des calculs d'évolution de période à période, glissants ou en Cumul à Date, des Rankings, des pondérations, des équations utilisant tous les opérateurs mathématiques, des qualifications de membres.

Une qualification de membre sert par exemple à trouver le poids d'une collection de membres par rapport à un membre fixe. (Poids des charges d'exploitations en % du CA, ou poids des ventes de produits sur le total Produits...)

Tous ces nouveaux calculs sont exécutés à la volée sur le serveur.

#### **Bristol Publisher :**

Quand une première série de tableaux de Bord est prête, l'utilisateur peut alors se servir de Bristol Publisher pour gérer la diffusion des tableaux de bord dans l'entreprise par papier (Book, Synthèse...), Portail, Email...

Bristol Publisher propose également les mécanismes nécessaires à l'automatisation des tâches de diffusion, sous contrôle de l'utilisateur ou d'un Ordonnanceur de Batch avec fourniture de comptes-rendus (Log).

### **Option Authoring dans Microsoft Reporting Services**

Tout document préparé avec BristolReport sous Excel est **immédiatement exportable dans le portail Microsoft Reporting Services, en format dynamique ou en format statique, incorporant graphiques, couleurs et formatage.**

Le document généré est parfaitement conforme au RDL (Report Definition Language) proposé par Microsoft et exploitable également sous Visual Studio.Net si on le souhaite.

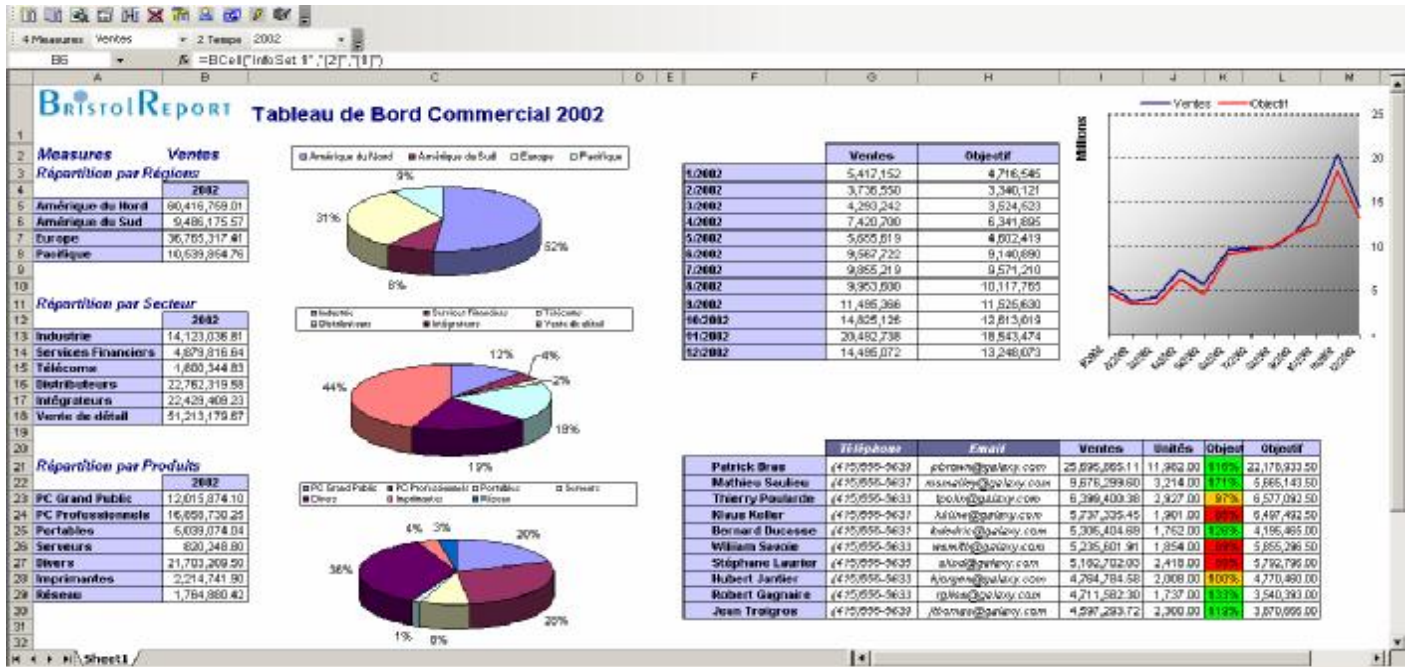
Beaucoup de nos clients (Renault, Givenchy, Eurosport, Sephora...) utilisent Microsoft Reporting Services et l'alimentent depuis BristolReport.

Toujours dans un objectif de réactivité, tout utilisateur peut ainsi alimenter en temps réel et en toute autonomie les personnes auxquelles il destine ses analyses, documents, commentaires...

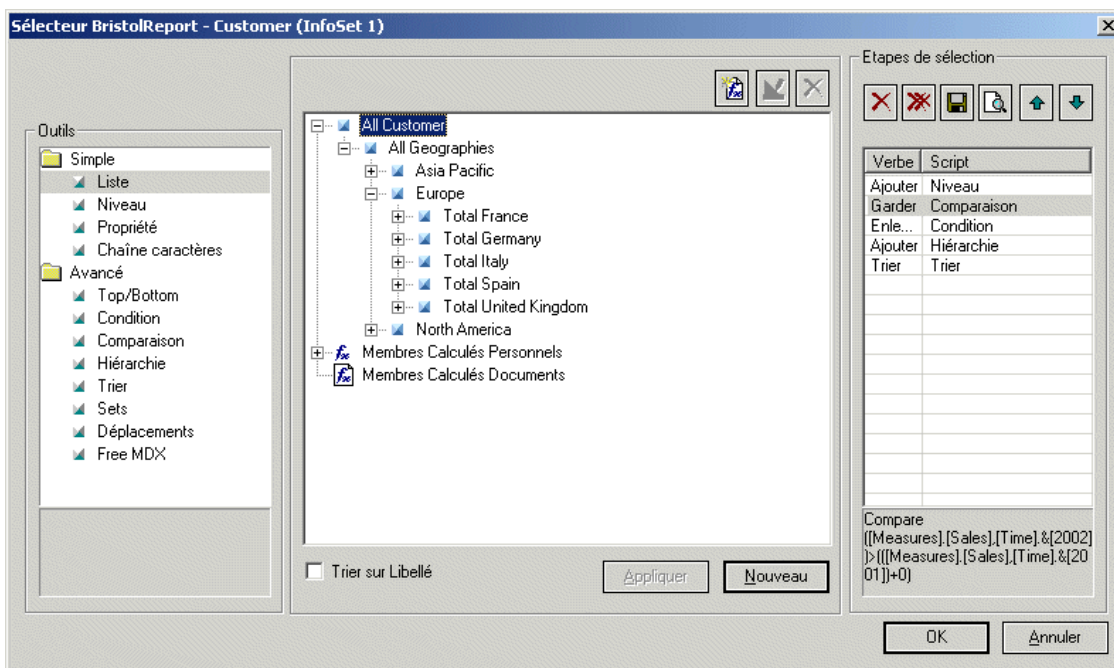
### **Aspects Techniques**

- OLAP Database : Microsoft Analysis Services (2000 et 2005) , hyperion SBASE, Sap/BW , SAS 9 Olap Server
- Connection de Type : Http (Internet and Intranet), ou ODBO (OLE DB For Olap, ou Cube Local)
- Basé sur les Services Web (XMLA)
- Connexion à plusieurs Cubes et Bases de données.
- Sécurité native Windows et Microsoft Analysis Services.
- Accès en Lecture/écriture aux Cubes.(selon les moteurs décisionnels)
- Sélecteur avancé (scripts de sélection et partage des sélections).
- Propriétés de membres disponibles et exploitables à l'affichage et dans le sélecteur sous la forme de filtres. (évite le recours systématique aux dimensions virtuelles)
- Sauvegarde des documents en format Excel (Aucun autre fichier n'est nécessaire).
- KPI Builder (Assistant de définition de membres calculés et de mesures calculées)
- versions d'Excel supportées: 2000,2002,2003, 2007.
- Operating Systems: Windows NT, 2000, XP, 2003
- Déploiement Excel ou client léger (Reporting Services ou Bristol Web Server)

## Documents BristolReport



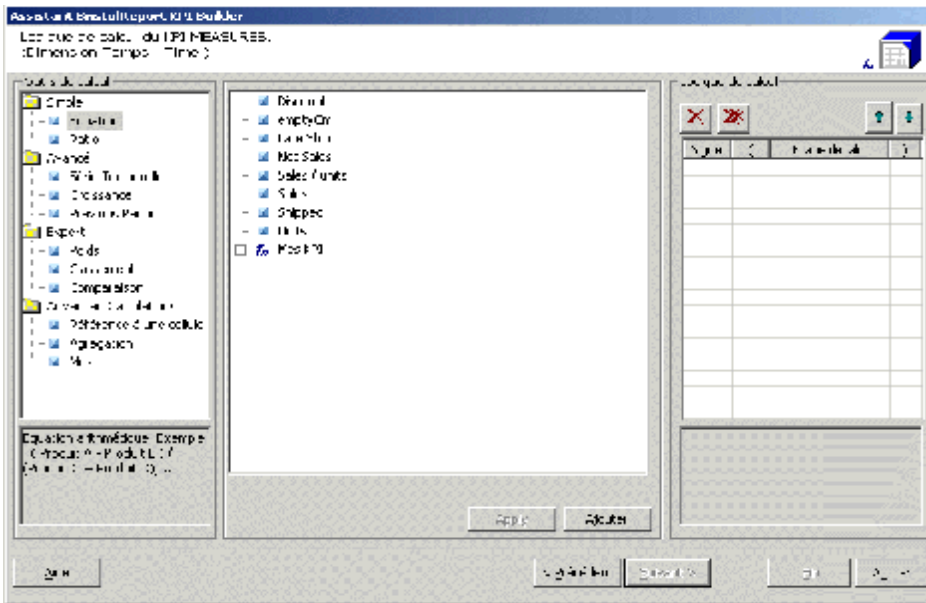
Sélecteur BristolReport : Tous les mécanismes de sélection (filtres) disponibles ainsi que leurs combinaisons par verbes (ajouter, garder, enlever, ignorer...)



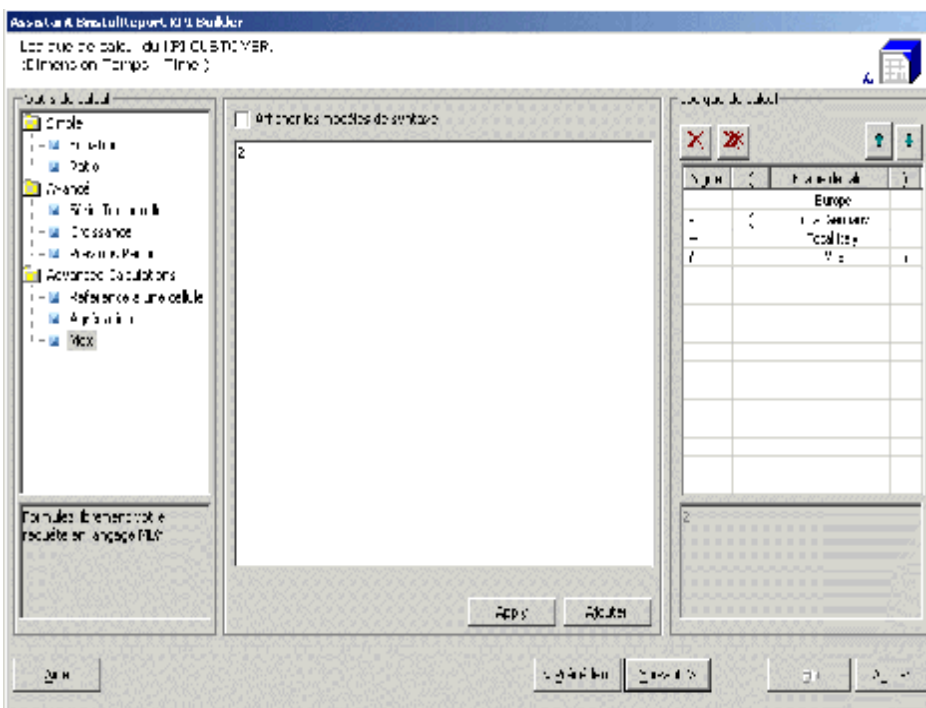
- Dans l'exemple ci-dessus :
- Sélectionner tous les clients
- Garder ceux qui achètent plus que l'an dernier en valeur
- Supprimer ceux qui achètent moins de 6000 unités
- Montrer les niveaux hiérarchiques de rattachement de ces clients
- Les trier en respectant l'ordre hiérarchique

Ceci définit une logique de sélection qui peut être sauvegardée, réutilisée, exportée, partagée...

Le KPI Builder : Enrichir les indicateurs et les partager ...



Définition de mesures calculées ...



Exemple de définition de : Europe-(Allemagne + Italie/2)

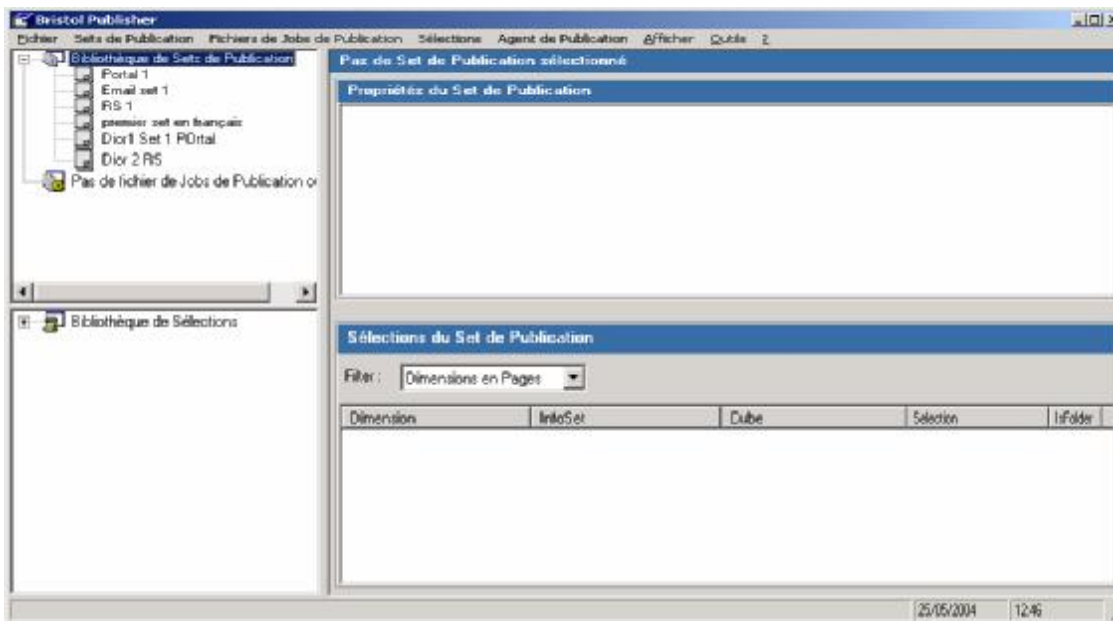
Tout type d'équation mathématique est disponible ...

Le KPI Builder fonctionne aussi sur des Cubes comportant plusieurs dimensions de type Date.

Egalement, si le Cube ne comporte pas de dimension de type Date, l'utilisateur pourra choisir si il le souhaite laquelle de ses dimensions représente le temps.

## Bristol Publisher : gère l'envoi de documents aux « consommateurs »

Bristol Publisher utilise le modèle Objet de BristolReport. Le SDK est gratuit et complètement exposé.



**Automatisation** de la publication en modes papier, Mail, Portail (y compris MS Reporting Services en statique et dynamique).

Fonctionnement en mode **Batch**

Bristol Publisher permet d'ordonnancer en batch des publications vers Reporting Services.

Références (overview)

Oracle Express	Microsoft Analysis Services
Crédit Agricole SA Alcatel L'Oréal Société Générale EDF MSD (Laboratoires Merck) Polygram Logitech France Telecom Lactalis Novartis Arcelor Cartier Sofinco Intelcom Communauté Européenne Potain Invacare Banque Transatlantique Outils Wolf Crédit Coopératif Yahoo Europe KingFisher (Enseignes Castorama) Cartier Michelin Agence Française de Développement Publicis Quantel Ltd Montaigne Participations et Gestion Cegelec Alstom Rockport Software Allshare, Pfizer	L'Oréal SAGE Pastacorp (Lustucru) Completel Crédit Agricole SA American Optical (AO-SOLA Optique) Information Resources Corp Brevindex Caisse d'Epargne PACA Eurosport Direct Assurance (AXA) Renault Europe Automobiles France LDA Numsight Givenchy Caisse Epargne Basse Normandie TNS (Taylor Nelson SOFRES) (UK) SECODIP AXA Séphora Bakers AS (Norway) Capgemini OS France Pronatura Rhodia ReaGroup Europe (Renault Distribution) Capgemini BPO Capgemini Bridge - OS Schneider FujiFilm SAS Fiée Des Lois (Intermarché) Société Générale Fortis Bank Euroclear (Belgique) Ingénico Juridica